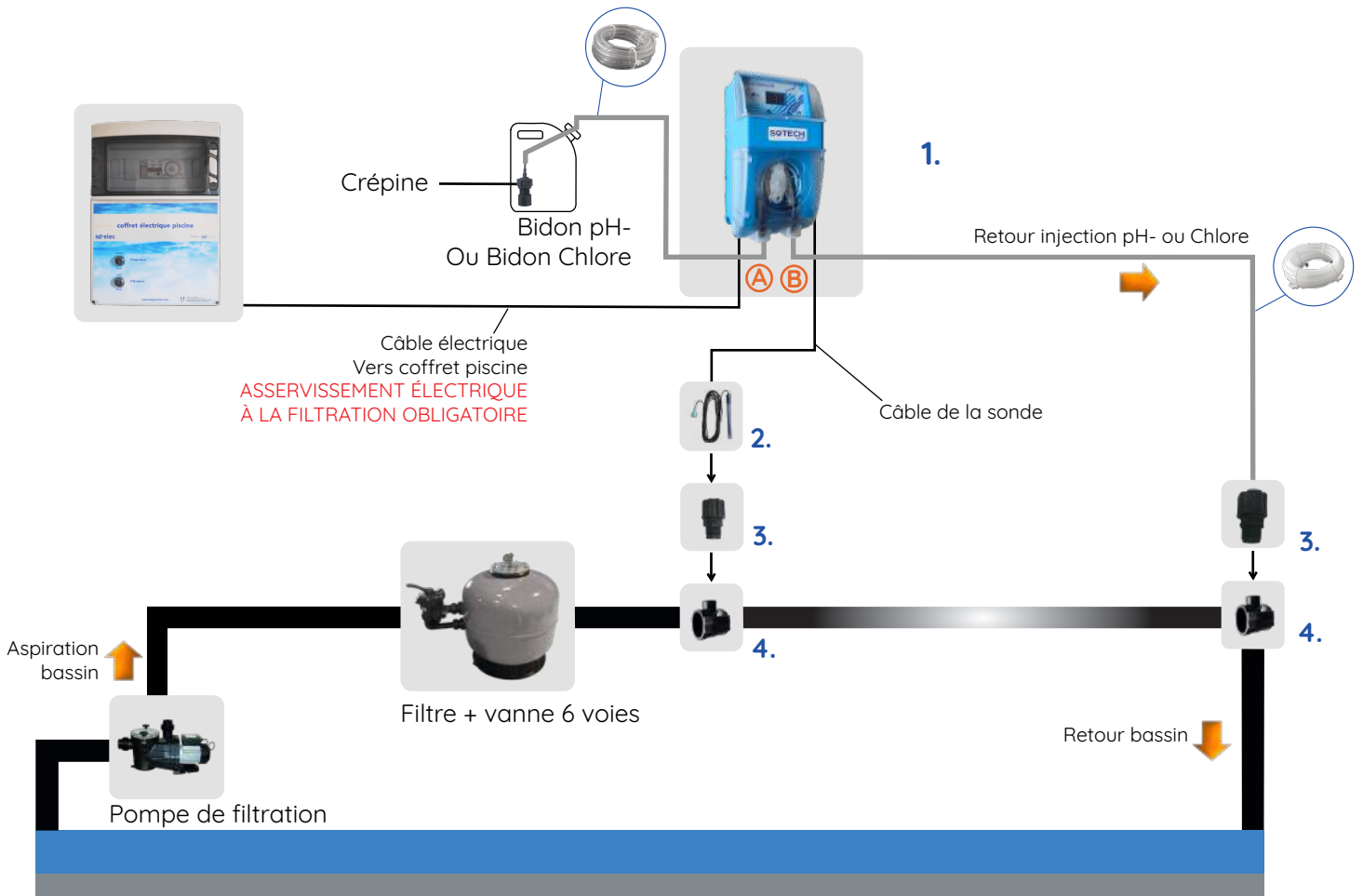


SCHÉMA DE MONTAGE DE LA POMPE DOSEUSE PH- ou CHLORE WIFI



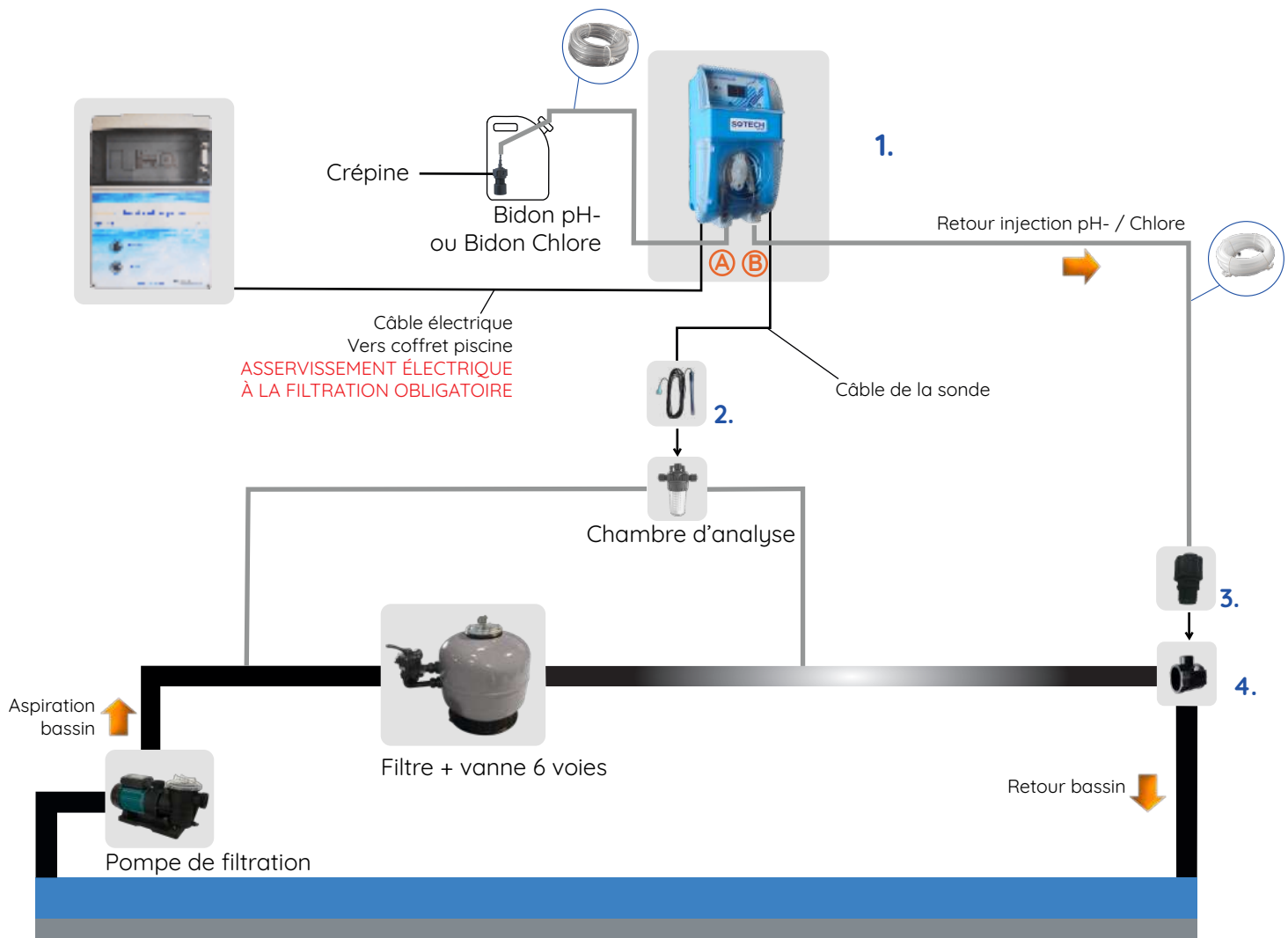
LA SONDE D'ANALYSE DOIT ÊTRE IMPÉRATIVEMENT PLACÉE AVANT L'INJECTION

CONSEILS DE MONTAGE

1. - Fixation du boîtier pompe pH-. (1)
2. - Pose des colliers de prise en charge et raccords. (Perçage en Ø14 mm - Étanchéité avec teflon). (3 - 4)
 - Le collier de prise en charge pour la sonde d'analyse doit être installé en amont sur la canalisation, à la sortie du filtre de piscine.
 - Le collier de prise en charge de l'injection doit être installé sur la canalisation de retour piscine.
3. - La sonde d'analyse est installée sur le raccord (2 - 3).
4. - Le tube d'aspiration (PVC - Transparent) du produit pH- ou Chlore doit être branché sur l'entrée (A) de la pompe péristaltique.
 - Le tube d'injection (PE - Blanc) du produit doit être branché sur la sortie (B) de la pompe péristaltique.
5. - Les tuyaux d'aspiration et d'injection doivent être installés de manière la plus directe possible, sans aucune boucle.



SCHEMA DE MONTAGE DE LA POMPE DOSEUSE PH- ou CHLORE WIFI & CHAMBRE



LA SONDE D'ANALYSE DOIT ÊTRE IMPÉRATIVEMENT PLACÉE AVANT L'INJECTION

CONSEILS DE MONTAGE

1. Fixation du boîtier pompe pH-. (1)
2. - Pose des colliers de prise en charge et raccords. (Perçage en Ø14 mm - Étanchéité avec teflon). (3 - 4)
 - Le collier de prise en charge de l'injection doit être installé sur la canalisation de retour piscine.
3. La sonde d'analyse est installée sur dans la chambre d'analyse (2).
4. - Le tube d'aspiration (PVC - Transparent) du produit pH- ou Chlore doit être branché sur l'entrée (A) de la pompe péristaltique.
 - Le tube d'injection (PE - Blanc) du produit doit être branché sur la sortie (B) de la pompe péristaltique
5. - Les tuyaux d'aspiration et d'injection doivent être installés de manière la plus directe possible, sans aucune boucle.

